

Osmanlı Sarayında

Egzotik Misafirler



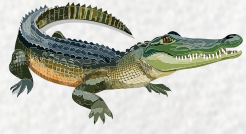
Osmanlı sarayları, yalnızca ihtişamlı yapılarıyla değil, barındırdığı sıra dışı misafirleriyle de dikkat çekiyordu. Padişahların gücünü, prestijini ve hayvan sevgisini yansıtan bu misafirler, aslanlardan zürafalara, papağanlardan çitalara, fillere, güvercinlere kadar çok çeşitli türleri içeriyordu...

HANGİ HAYVANLAR VARDI?



Yırtıcı Hayvanlar

Aslan, kaplan, pars, leopar, kurt, sırtlan, kar leoparı, vaşak, ayı.



Egzotik Hayvanlar

Zürafa, fil, timsah, maymun, su aygırı, devekuşu, zebra, ceylan, yaban kedisi, yabani eşekler, yabani manda.



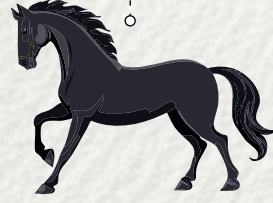
Av Hayvanları

Tazı, zağar, çita (pars)



Kanatlı Hayvanlar

Papağan, güvercin, sülün, kaz, tavuk, ördek



Evcil Hayvanlar

Atlar, mastiff köpekleri, keçiler, koyunlar

HAYVANLAR NEREDEN GELDİ?

Avrupa

İngiltere, Almanya, Fransa, Girit ve Avrupa'nın diğer bölgeleri

Afrika

Cezayir, Habeşistan, Trablusgarp

Güney Asya

Endonezya

Asya

Anadolu, Irak, İran, Yemen, Hindistan, Habeşistan

NEREDE MUHAFAZA OLUNURDU?

- Arslanhane
- Topkapı Sarayı ve Çevresi
- Gülhane
- Beylerbeyi Sarayı
- Dolmabahçe Sarayı
- Yıldız Sarayı
- Çırağan Sarayı
- Fazıl Paşa Sarayı
- Yedikule
- Binbirdirek Sarnıcı
- Süleymaniye Bimarhanesi

KULLANIM AMAÇLARI

Güç ve Prestij

Padişahın gücü halka ve elçilere gösterilmek istenmiştir.

Eğlence ve Gösteri

Törenlerde, düğünlerde, sünnetlerde halka sergilenmiştir.

Diplomatik Hediyeleşme

Egzotik hayvanlar, devletler arası ilişkilerde hediye olarak kullanılmıştır.

Padişahların Merakı

Sultanların hayvan sevgisi ve onlarla avlanma hobileri



ARSLANHANE

Yırtıcı hayvanların barındırılması ve bakımlarının yapılması amacıyla "Arslanhane" adında özel binalar yapılmıştır. 15. yüzyılın başlarında temelleri atılan bu binalar, daha sonraki dönemlerde "Kuşluk-ı Hümayûn" olarak anılmaya başlanmıştır.



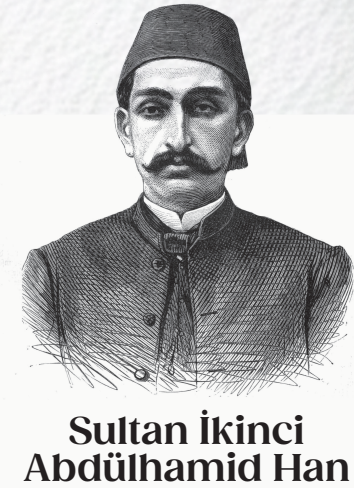
6137

1876 yılı kayıtlarına göre Osmanlı padişahı himayesinde bulunan hayvan sayısı.

Daha önceki dönemlere dair veriler çeşitlilik göstermektedir.

Sultan Abdülaziz Han

İlk modern arslanhane ve ceylanhaneleri inşa ettirdi.



Sultan İkinci Abdülhamid Han

Kuşluk-ı Hümayûn teşkilatını kurarak hayvan bakımını kurumsallaştırdı.

Dünyanın dört bir yanından nadir hayvan türleri getirtti.

Yıldız Sarayı, dünyanın en büyük hayvanat bahçelerinden biri oldu.